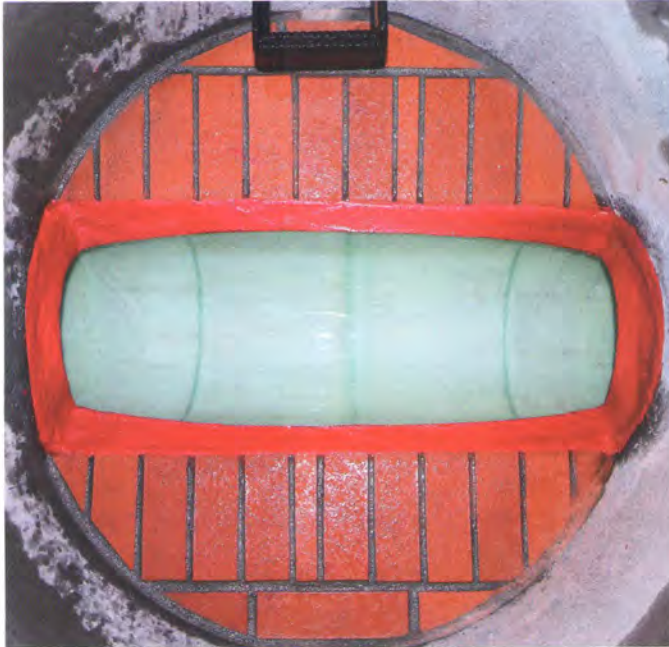


Viele Schadensfälle – eine Lösung

Das PARTLINER™-System repariert vielfältige Schadensbilder mit Industrie 4.0 und DIBt-Zulassung

Bei Sanierungskonzepten besteht die Herausforderung stets von neuem darin, die richtigen Lösungen für die Behebung der vorliegenden Schäden zu finden. Die Befahrung des Kanalabschnittes liegt vor, die Schadensbilder sind vielfältig, nun ist die Sanierung sinnvoll und effektiv zu planen. Im Regelfall zeigt die Befahrung kein einheitliches Bild, sondern dokumentiert vielfältige Schäden.



Gerinneliner im geklinkerten Schacht/Gerinneliner in Betonschacht: Perfekte Verbindung von PARTLINER™ und Harz8: Der Gerinneliner ist variabel einsetzbar in unterschiedlichen Geometrien oder auf unterschiedlichen Materialien.

Vielfältige Schadensbilder – ein Beispiel

Problem Nummer 1: Eine Haltung ist zum größten Teil in gutem Zustand, nur an einer Stelle liegt ein Schaden vor: leichte Scherbenbildung, Infiltration, Wurzeleinwuchs. In einer anderen Haltung hat sich ein Rohrabschnitt leicht verschoben, zwei Muffen sind undicht, In- oder Exfiltration sind die Folge.

Problem Nummer 2: Eine weitere Haltung 3 wies zahlreiche Schadensbilder auf, die eine Sanierung per Schlauchliner notwendig gemacht hatten – doch durch eine Fehlbohrung beim Aufräsen der Hausanschlüsse ist der neue Liner wieder beschädigt.

Problem Nummer 3: Nach der Linersanierung sollen die Schächte wieder an das Rohrsystem angebunden werden. Doch die Schächte selbst weisen bereits Schäden auf: So sind mehrere Gerinne leicht bis stark beschädigt, zum Teil ist bereits das Erdreich sichtbar. Eine normale Lineranbindung ist so nicht möglich.

Nun müssen Lösungen her. Oder besser: DIE Lösung.

Viele Probleme – eine Lösung: Das PARTLINER™-System

Lösung von Problem Nummer 1: Verschiedene Schadensbilder in den Haltungen: Scherbenbildung, Wurzeleinwuchs, verschobene Muffen, ... Die Folge: Die Haltung ist undicht, es folgt Infiltration von Fremdwasser, Exfiltration von Abwasser ...

Für einen partiellen Schaden in einer sonst funktionstüchtigen Haltung gibt es viele Ursachen – aber es gibt auch eine Lösung: PARTLINER™.

Zugelassen vom DIBt ist PARTLINER™, das auf Epoxy und Glasfaser basierende Kurzliner-Verfahren der resinnovation GmbH, DIE GFK-Lösung für die Reparatur von Schäden im Altrohr, die Abdichtung von Rohrverbindungen und die Beseitigung von Fließhindernissen durch Muffenversatz. Im Gegensatz zu anderen Verfahren trägt PARTLINER™ nur gering auf, verfügt über eine hervorragende Klebkraft, verstärkt die Haltung statisch und ist hochdruckspültest.

Lösung von Problem Nummer 2: Die Haltung wurde aufgrund zahlreicher Schadensbilder bereits mit einem Schlauchliner saniert. Doch beim Öffnen der Hausanschlüsse ist es zur einer Fehlbohrung gekommen. Nun ist guter Rat – und ein neuer Schlauchliner – teuer. Oder Sie setzen auf PARTLINER™.

Das PARTLINER™-Verfahren ist vom DIBt auch für die Reparatur von Schlauchlinern zugelassen. In anspruchsvollen Tests hat der PARTLINER™ unter Beweis gestellt, dass er auch in einer Verklebung mit Schlauchlinern extrem haftstark und hochdruckspültest ist. Er trägt nur gering auf und bildet so kein Abflusshindernis, der Liner ist wieder dauerhaft dicht.

Aber auch außerhalb von Haltungen macht der PARTLINER™ eine gute Figur:

Lösung von Problem Nummer 3: Wie soll man Schachtanbindungen vornehmen, wenn nichts zum Anbinden vorhanden ist und nur defekte Gerinne mit teils losem Erdreich vorliegen? Die Lösung kann ganz einfach sein: Auch hier heißt sie PARTLINER™ – diesmal unter dem Stichwort: Gerinneliner.

Der ebenfalls von der resinnovation GmbH entwickelte und mit dem PARTLINER™-System erstellte Gerinneliner verfügt über die DIBt-Zulassung und schafft rasche und sichere Abhilfe – schnell, sicher und fehlerfrei – egal, welche Geometrie vorliegt – ob gerade oder gebogen. Der Gerinneliner ist auch noch einsetzbar, sollte gar kein Gerinne mehr vorhanden sein. In einem Arbeitsgang wird das beschädigte oder ganz fehlende Gerinne aufgebaut und mit dem zugelassenen System Harz 8 (Z-42.3-492) direkt an den Schacht angebunden: Das erprobte Verfahren für die Lineranbindung ist ein fester – oder vielmehr dauerflexibler – Bestandteil des Gerinneliner-Verfahrens.

PARTLINER™-System – nichts bleibt dem Zufall überlassen

Industrie 4.0: Das PARTLINER-System bringt die Kurzliner-Sanierung auf einen ganz neuen Level.



Jetzt wird's warm im Kanal: Das PARTLINER™-System wird jetzt vom Modul PARTLINER™ E-Packer Control ergänzt: Intelligente Packer erkennen die Gegebenheiten an der Sanierungsstelle und verkürzen die Ausformzeit.

Als eingespieltes Team sorgen die PARTLINER™-Dosiertechnik und der PARTLINER™ Vakuum-Imprägnierer – perfekt koordiniert durch die App PARTLINER™ Control – für die perfekte Mischung und bringen einen luftfrei imprägnierten und exakt kalibrierten und lückenlos dokumentierten Epoxy-Glasfaser-Kurzliner in die Haltung. Und das alles sicher, reproduzierbar und automatisiert. So bleibt bei der Sanierung nichts dem Zufall überlassen, die Arbeitssicherheit wird groß geschrieben und durch die Online-Dokumentation ist die Maßnahme jederzeit nachvollziehbar.

Wir freuen uns auf Ihren Besuch!

XV. R.  -KA-TECH H2/E09

resinnovation



App-gesteuert perfekt gemischter, imprägnierter, kalibrierter und eingebauter PARTLINER™ im Kanal.

... und wenn's schnell geht, macht nichts ...

Eine Lösung für die vielfältigen Probleme ist gefunden. Aber nun muss es – wie fast immer – schnell gehen? Die Haltungen sind stark beansprucht, die Wasserhaltung nur über einen begrenzten Zeitraum möglich?

Auch hierauf hat das PARTLINER™-System eine Antwort: Das Modul PARTLINER™ E-Packer-Control. Gesteuert von der App PARTLINER™ beaufschlagt das Modul E-Packer Control den jeweiligen E-Packer automatisch mit Druck, heizt automatisch, lässt den Druck automatisch wieder ab, wenn der PARTLINER ausformbar ist. Der „intelligente“ E-Packer ermittelt selbstständig die Gegebenheiten der Sanierungsstelle und weiß, wie lange er heizen muss und wann er fertig ist.

Der Sanierer muss keine Vermutungen mehr anstellen, und in der Dokumentation tauchen keine PI mal Daumen-Angaben mehr auf.

Sie möchten sich gern selbst vom PARTLINER™-System überzeugen? Dann besuchen Sie uns vom 8. bis 10. Mai 2019 auf der RO-KA-TECH in Kassel an unserem Stand H2/E09 in Halle 1-2. Dort beantworten wir gern alle Ihre Fragen und vereinbaren mit Ihnen auch gerne einen Termin für eine Praxisvorführung des PARTLINER™-Systems in Ihrer Gemeinde.

www.resinnovation.com



8.-10. Mai 2019